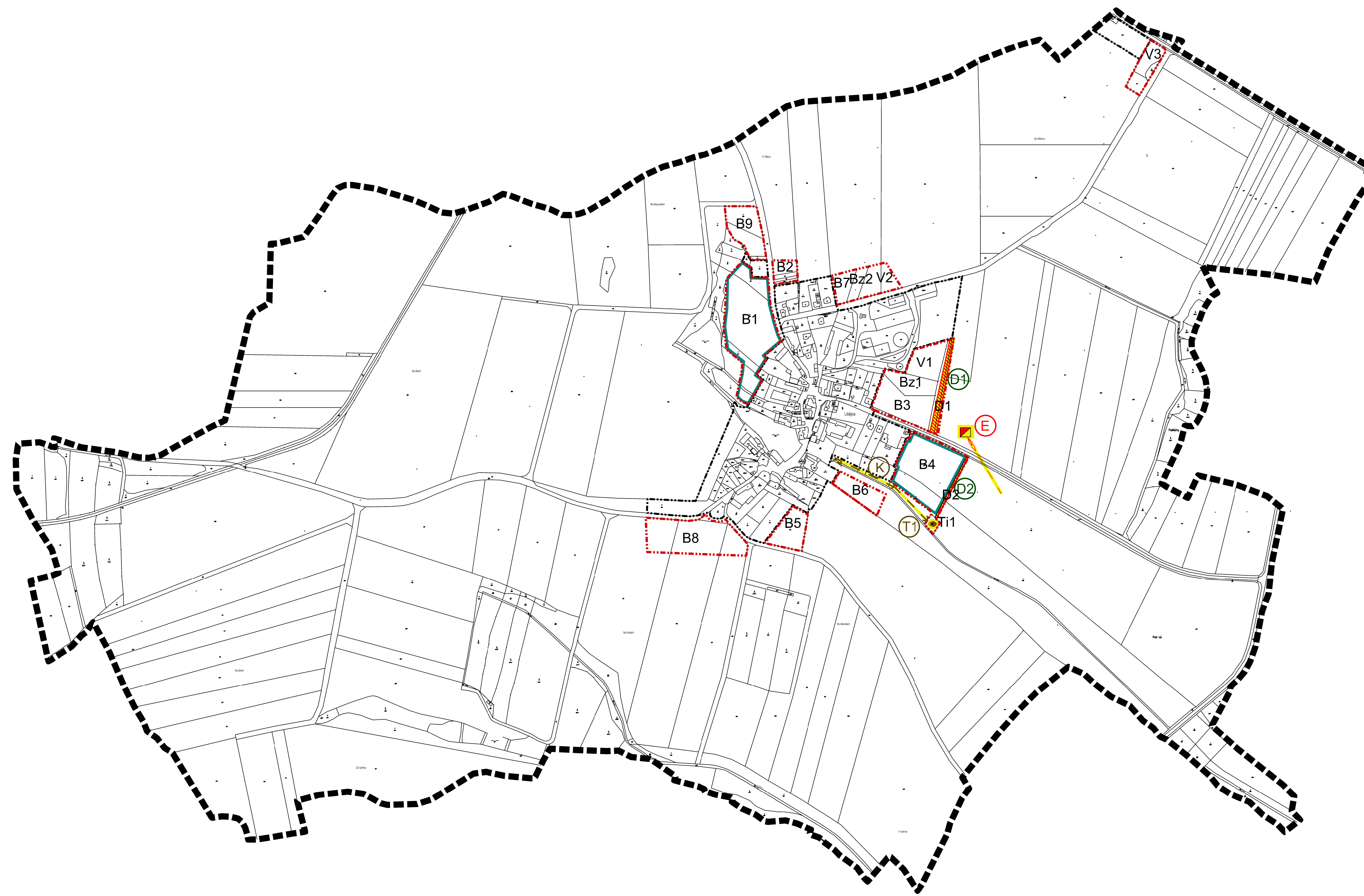
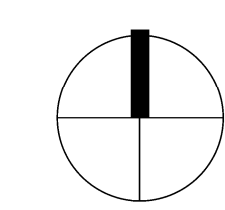


hranice a značení		stav	návrh
			hranice správního území
			hranice zastavěného území stanovena 1.1.2009
			hranice zastavitelných ploch
			území uložené k prověření ÚS

ÚZEMNÍ PLÁN
LIBĚJICE
 NÁVRH
 měřítko 1:5000
VÝKRES VEŘEJNĚ PROSPĚŠNÝCH
STAVEB, OPATŘENÍ A ASANACÍ



Vymezení ploch VPS, opatření a asanací		
Vymezení ploch, pro které lze práva k pozemkům a stavbám vyhlásit	Veřejně prospěšné stavby	
		komunikace
		komunikace
		kanalizace
		čistírna odpadních vod
		trafostanice včetně připojení vedení VN22kV



ZÁZNAM O ÚČINNOSTI	
územní plán LIBĚJICE	
správní orgán, který ÚP vydal	Patřizovatel
Zastupitelstvo obce LIBĚJICE Usnesení č. ÚP/01/2010 Datum vydání územního plánu: 8.2.2010 Datum nabytí účinnosti: 24.2.2010	Městský úřad Tábor Oddělení územního rozvoje Opatřovatel: Ing. Vlastislav Klířan Datum: Razba:

vedoucí projektant:	Ing. arch. Dagmar Buzu		
investor:	obec LIBĚJICE	místní:	LIBĚJICE
datum:	04/2009	měřítko:	1:5000
akce:	?ZEMN? PL?N LIB?JICE		par? ?:
obsah:	Výkres veřejně prospěšných staveb, opatření a asanací		v?kres ?: 3